



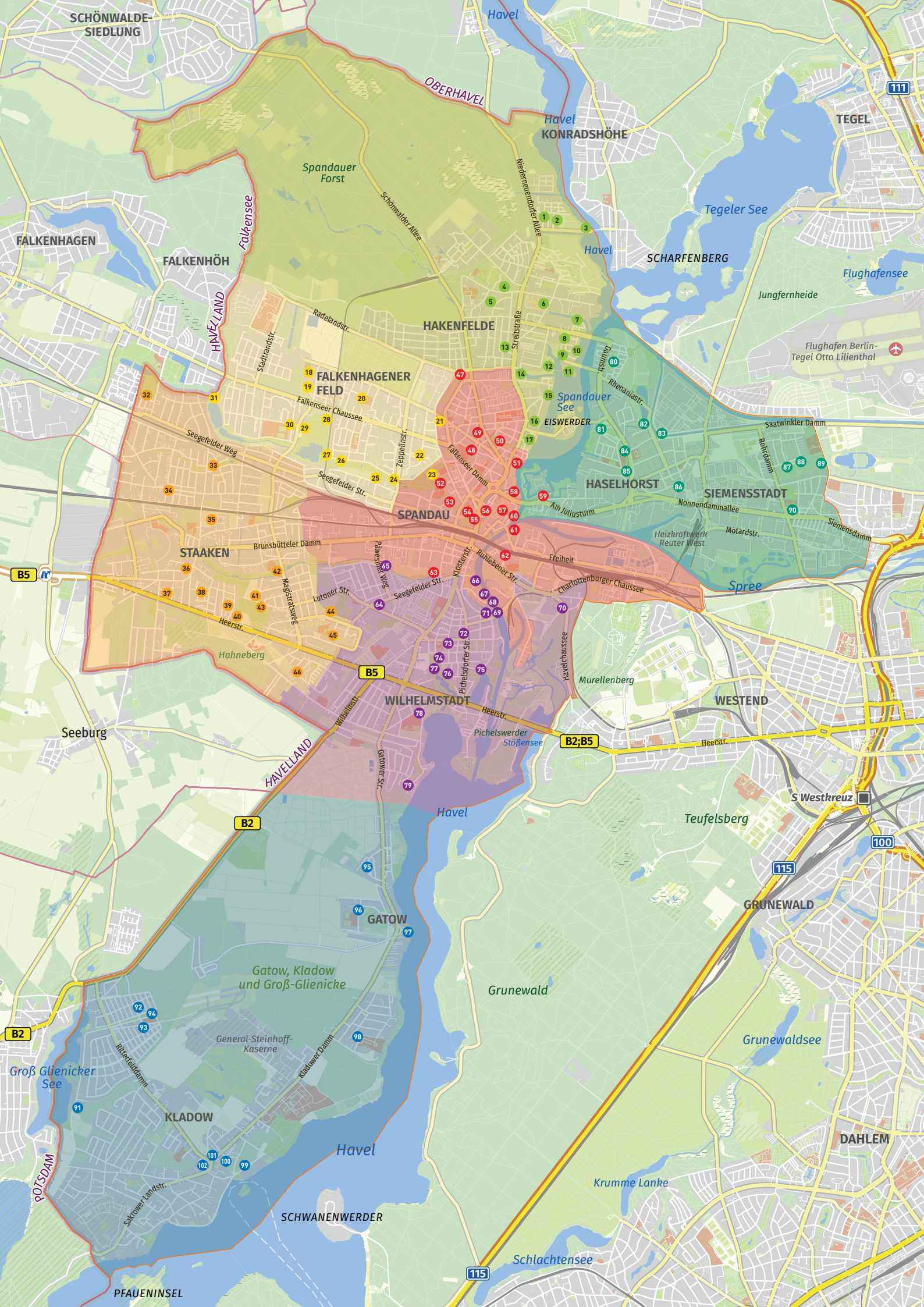
Meine Spielplätze in Spandau

Überarbeitete Auflage 2020



Raum für
Kinderträume





SCHÖNWALDE-SIEDLUNG

FALKENHAGEN

FALKENHÖH

HAKENFELDE

Spandauer Forst

Havel KONRADSHÖHE

TEGEL

Tegeler See

SCHARFENBERG

Flughafensee

Jungfernhöhe

Flughafen Berlin-Tegel Otto Lilienthal

FALKENHAGENER FELD

Spandauer See

SPANDAU

HASELHORST

SIEMENSSTADT

STAAKEN

WILHELMSTADT

WESTEND

Seeburg

GATOW

Gatow, Kladow und Groß-Glienicke

Grunewald

GRUNEWALD

Teufelsberg

S Westkreuz

Groß Glienicker See

KLADOW

Havel

Schlachtensee

Grunewaldsee

DAHLEM

SCHWANENWERDER

Krumme Lanke

PFAUENINSEL

Spandaus schönste Spielplätze!

Hallo, Euer Spielplatzheft zeigt Euch heute, dass Kinder in Spandau gut spielen können. Das ist uns sehr wichtig. In diesem Heft findet Ihr eine Übersicht der verschiedenen Spielangebote in Eurem Kiez.

Viel Spaß beim Erkunden und „Erspielen“
Euer Straßen- und Grünflächenamt
und das Projekt „Raum für Kinderträume“



Hakenfelde		12
1	Aalemannufer / Am Teufelsbruch	14
2	Aalemannufer / Zu den Fichtewiesen	14
3	Aalemannufer / Anlegestelle	14
4	„Zwergenwelt“ Waldpark Hakenfelder Straße	15
5	Am Forstacker/Walldürner Weg	15
6	Goltzstraße/Pepitapromenade	15
7	Boca-Raton-Straße / Maselake-Kanal	16
8	„Am alten Kabelwerk“ Poelzigpark / Hugo-Cassirer-Straße	16
9	Havelwiesen / Hugo-Cassirer-Straße	16
10	An der Havelspitze / Franz-Meyer-Straße	17
11	An der Südspitze / Uferpromenade	17
12	Am Maselakepark	17
13	Wandsorfer Platz	18
14	„Fischerbucht“ Hohenzollernpark Havelchanze	18
15	Schützenstraße	18
16	„Eine Welt“ Parkstraße	19
17	Krienicke Steig / Paula-Hirschfeldt-Steig	19
Falkenhagener Feld		20
18	Wasserwerkstraße	22
19	Wasserwerkstraße Bauspielplatz	22
20	Hermann-Schmidt-Weg / Westerwaldstraße	23
21	Falkenhagener Tor (barrierefrei)	24
22	Germersheimer Platz	24
23	Spekteweg in den Spektewiesen	25
24	Zeppelinstraße / Spekteweg	26
25	An der Kappe / Schulzenstraße	26
26	Spekteweg an der Bötzowbahn	27
27	Am Spektesee	27
28	JugendHotSpot im nördlichen Spektepark	28
29	Mehrgenerationenplatz Am Kiesteich	28
30	Im Spektefeld	29
31	„Wilde Kerle“ -Bolzplatz Spektegrünzug am Berliner Mauerweg	29
Staaken		30
32	Seegfelder Weg/Landesgrenze Wohnpark Hohenlohe	32
33	Ungewitterweg	32
34	Torweg / Isenburger Weg	32
35	Spandauer Straße	33
36	Hauptstraße	33
37	Am Rain	33
38	Helma-Bogen / Adelheid-Poninska-Straße	34
39	Pfarrer-Theile-Straße	34
40	Richard-Münch-Straße	34
41	Natureerfahrungsraum Cosmarweg / Spieroweg	35
42	Am Bullengraben / Magistratsweg	35
43	Cosmarweg	36
44	Egelpfuhlpark / Lutoner Straße	37
45	Räcknitzer Steig	37
46	„Die wilde 13“ Anschützweg	37

Spandaus Mitte		38
47	„Dschungeldorf“ Fehrbelliner Tor	40
48	Feldstraße/Blumenstraße	40
49	Mittelstraße	40
50	Koeltzpark	41
51	Wröhmännerpark	41
52	Jenneweg	42
53	„Zirkus“ Neuhausweg und Glacisweg	42
54	Münsinger Park	43
55	Altstädter Ring	43
56	Remisenplatz / Jüdenstraße	43
57	Fußgängerzone der Altstadt	44
58	Im Kolk / Behnitz	45
59	„Fledermäuse am Turm“ an der Zitadelle	45
60	Lindenufer	46
61	Stresowpark / Obermeierweg	46
62	Plantage / Grunewaldstraße	47
63	Elsflether Weg	47
Wilhelmstadt		48
64	Schmidt-Knobelsdorf-Straße / Seeburger Straße (barrierefrei)	50
65	Päwesiner Weg / Am Bullengraben	50
66	Ziegelhof	50
67	„Slavenburg“ Spandauer Burgwall	51
68	Hermann-Oxford-Promenade Höhe Spandauer Burgwall	51
69	Hermann-Oxford-Promenade Höhe Schulenburgbrücke	51
70	„Wasserbüffel“ Teltower Straße	52
71	Wörther Platz	52
72	„Bauernhof“ Jägerstraße / Adamstraße	52
73	„Ritterburg“ Förderichplatz	53
74	Freizeitsportanlage Am Südpark	53
75	Genfenbergstraße / Grimnitzsee	53
76	Grimnitzstraße	54
77	Im Südpark	54
78	Jaczostraße / Scharfe Lanke	55
79	„Havelfischer“ Scharfe Lanke / Haveldüne	55
Haselhorst/Siemensstadt		56
80	Haveleckpark zwischen Glindowseestraße und Plauer-See-Straße	58
81	Pulvermühlenweg beim Stadion Haselhorst	58
82	„Biber-Spielplatz“ am Grützmachergraben / Lünette	59
83	Haselhorster Damm / Saatwinkler Damm	59
84	Grützmacherpark / Goldbeckweg	59
85	Goldbeckweg	60
86	Gorgasring (barrierearm)	60
87	Dihlmannstraße im Wilhelm-von-Siemens-Park	60
88	Dihlmannstraße im Wilhelm-von-Siemens-Park	61
89	„Drachen-Spielplatz“ Quellweg im Wilhelm-von-Siemens-Park	61
90	Jugendweg / Rohrdamm	61
Gatow/Kladow		62
91	Verlängerte Uferpromenade am Glienicker See / Moorloch	64
92	George-Caylay-Straße / Landstadt Gatow	64
93	Saint-Exupéry-Straße / Landstadt Gatow	64
94	Am Flugplatz / Landstadt Gatow	65
95	Havelblick / Gustav-Haestkau-Straße	65
96	Am Windmühlenberg	65
97	„Dorf-Land-Fluss“ Kleine Badewiese / Alt-Gatow	66
98	Waldschluchtpfad	66
99	Imchenallee	66
100	„Räuberspielplatz im Zauberwald“ Runebergweg	67
101	Cladow-Center Kladower Damm / Ritterfelddamm	67
102	zwischen Dechtower Steig und Sakrower Landstraße	67



Hakenfelde		Klettern	Schaukeln	Rutschen	Seilbahn	Wasserspiel	Hüpfen, Hangeln, Balancieren	Wippen, Drehen	Buddeln Spielhaus	Ballspielen	Tischtennis	Trendsport
1	Aalemannufer / Am Teufelsbruch (KS)	■	■	■	■		■	■	■		■	
2	Aalemannufer / Zu den Fichtewiesen (KKS+BS)	■	■	■			■	■	■	■		
3	Aalemannufer / Anlegestelle (KS)	■	■				■	■			■	
4	„Zwergenwelt“ Waldpark Hakenfelder Straße (KKS+KS)	■	■	■	■		■	■	■		■	
5	Am Forstacker / Walldürner Weg (KS+JS)											
6	Goltzstraße / Pepitapromenade (KKS+KS)	■	■	■		■	■	■	■			
7	Boca-Raton-Str. / Maselake-K. (KS)	■	■	■		■		■			■	
8	„Am alten Kabelwerk“ Poelzigpark/ Hugo-Cassirer-Straße (KKS+KS+BS)	■	■	■			■		■	■		■
9	Havelwiesen / Hugo-Cassirer-Straße											■
10	An der Havelspitze / Franz-Meyer-Straße (KKS)	■	■	■			■	■	■			
11	An der Südspitze / Uferpromenade (KS)		■	■				■	■			
12	Am Maselakepark (KKS+KS)	■	■				■	■				
13	Wansdorfer Platz (KKS+KS+BS)	■		■			■		■	■	■	
14	„Fischerbucht“ Hohenzollernpark Havelschanze (KS)	■	■			■	■	■				
15	Schützenstraße (KS)											
16	„Eine Welt“ Parkstraße (KKS+KS)	■	■	■			■	■	■			
17	Krienicke Steig / Paula-Hirschfeldt-Steig (KKS+KS)	■	■	■				■	■			
Falkenhagener Feld												
18	Wasserwerkstraße (KKS+KS+BS)	■	■	■	■	■		■	■	■	■	
19	Wasserwerkstraße Bauspielplatz (pädagogisch betreut, Mo-Fr ab 13.30 Uhr)	■							■	■		■
20	Hermann-Schmidt-Weg/Westerwaldstr. (KS+BS)	■	■	■	■		■	■	■	■	■	
21	Falkenhagener Tor (barrierefreier KKS+KS+JS+BS)	■	■	■	■		■	■	■	■	■	
22	Germersheimer Platz (KS+BS)	■	■	■	■		■	■	■	■		
23	Spekteweg in den Spektewiesen (KS)	■	■	■			■					■
24	Zeppelinstraße / Spekteweg (JS+BS)	■								■		■
25	An der Kappe / Schulzenstraße (KS)	■	■	■			■					
26	Spekteweg an der Bötzowbahn (KKS+KS)	■	■	■	■		■	■	■			
27	Am Spekteesee (JS+BS)	■	■							■		
28	JugendHotSpot im nördlichen Spektepark (JS+BS)						■			■		■
29	Mehrgenerationenplatz Am Kiesteich								■		■	■
30	Im Spektefeld (KKS+KS)	■	■	■	■		■	■	■			
31	„Wilde Kerle“-Bolzplatz Spektegrünzug am Berlin Mauerweg									■		

KKS: Kleinkinder-Spielplatz (0-5 Jahre)
 KS: Kinder-Spielplatz (6-12 Jahre)
 JS: Jugend-Spielplatz (ab 12 Jahre)
 BS: Ball-Spielplatz





Staaken		Klettern	Schaukeln	Rutschen	Seilbahn	Wasserspiel	Hüpfen, Hangeln, Balancieren	Wippen, Drehen	Buddeln Spielhaus	Ballspielen	Tischtennis	Trendsport
32	Seegfelder Weg/Landesgrenze Wohnpark Hohenlohe (KKS+KS)	■	■	■			■	■	■			
33	Ungewitterweg (KKS+KS+BS)	■	■	■	■		■	■	■	■	■	
34	Torweg / Isenburger Weg (KS+BS)	■	■	■		■	■	■	■	■	■	
35	Spandauer Straße (KS+BS)	■	■	■			■			■	■	
36	Hauptstraße (KKS+KS)	■		■		■	■	■				
37	Am Rain (KKS+KS)	■	■	■			■					
38	Helma-Bogen / Adelheid-Poninska-Straße (KKS+KS)	■	■	■	■		■		■			
39	Pfarrer-Theile-Straße (KKS+KS)	■	■	■			■	■	■			
40	Richard-Münch-Straße (BS)									■		
41	Naturerfahrungsraum Cosmarweg / Spieroweg (KKS+KS). Die Natur in ihrer Vielfalt erleben, daher keine üblichen Spielgeräte! Wird pädagogisch betreut											
42	Am Bullengraben / Magistratsweg (KS+JS+BS)	■		■		■	■		■	■	■	■
43	Cosmarweg (KKS+KS+JS+BS)	■	■	■	■	■	■	■	■	■	■	■
44	Egelpfuhlpark / Lutoner Straße (KKS+KS+BS)		■				■	■		■		
45	Räcknitzer Steig (JS+BS)									■		■
46	„Die wilde 13“ Anschützweg (KKS+KS+BS)	■	■	■			■			■	■	
Spandaus Mitte												
47	„Dschungel“ Fehrbelliner Tor (KKS+KS+BS)	■	■	■	■	■	■	■	■		■	
48	Feldstraße/Blumenstraße (KKS+KS)											
49	Mittelstraße (KS+JS)	■		■		■	■	■			■	■
50	Koeltzpark (KKS+KS+BS)	■	■	■	■	■	■	■	■	■	■	■
51	Wröhmännerpark (KKS+BS)	■		■			■	■	■	■		
52	Jenneweg (KS)	■		■			■			■		
53	„Zirkus“ Neuhausweg und Glacisweg (KS+BS)	■	■	■			■	■	■	■		
54	Münsinger Park (KKS+KS)		■	■		■	■	■			■	■
55	Altstädter Ring (BS)									■		
56	Remisenplatz / Judenstraße (KKS)			■		■	■	■		■	■	
57	Fußgängerzone der Altstadt 6 Lern- und Geschicklichkeitsspiele											
58	Im Kolk / Behnitz (KKS)	■	■	■		■		■				
59	„Fledermäuse am Turm“ an der Zitadelle (KS)	■		■			■					
60	Lindenufer (KKS+KS)	■	■	■			■	■	■			
61	Stresowpark / Obermeierweg (KKS+BS)	■	■	■			■		■	■	■	
62	Plantage / Grunewaldstraße (KS+BS)	■	■	■			■	■	■	■	■	
63	Elsflether Weg (KKS+KS+BS)	■	■	■	■		■	■		■		

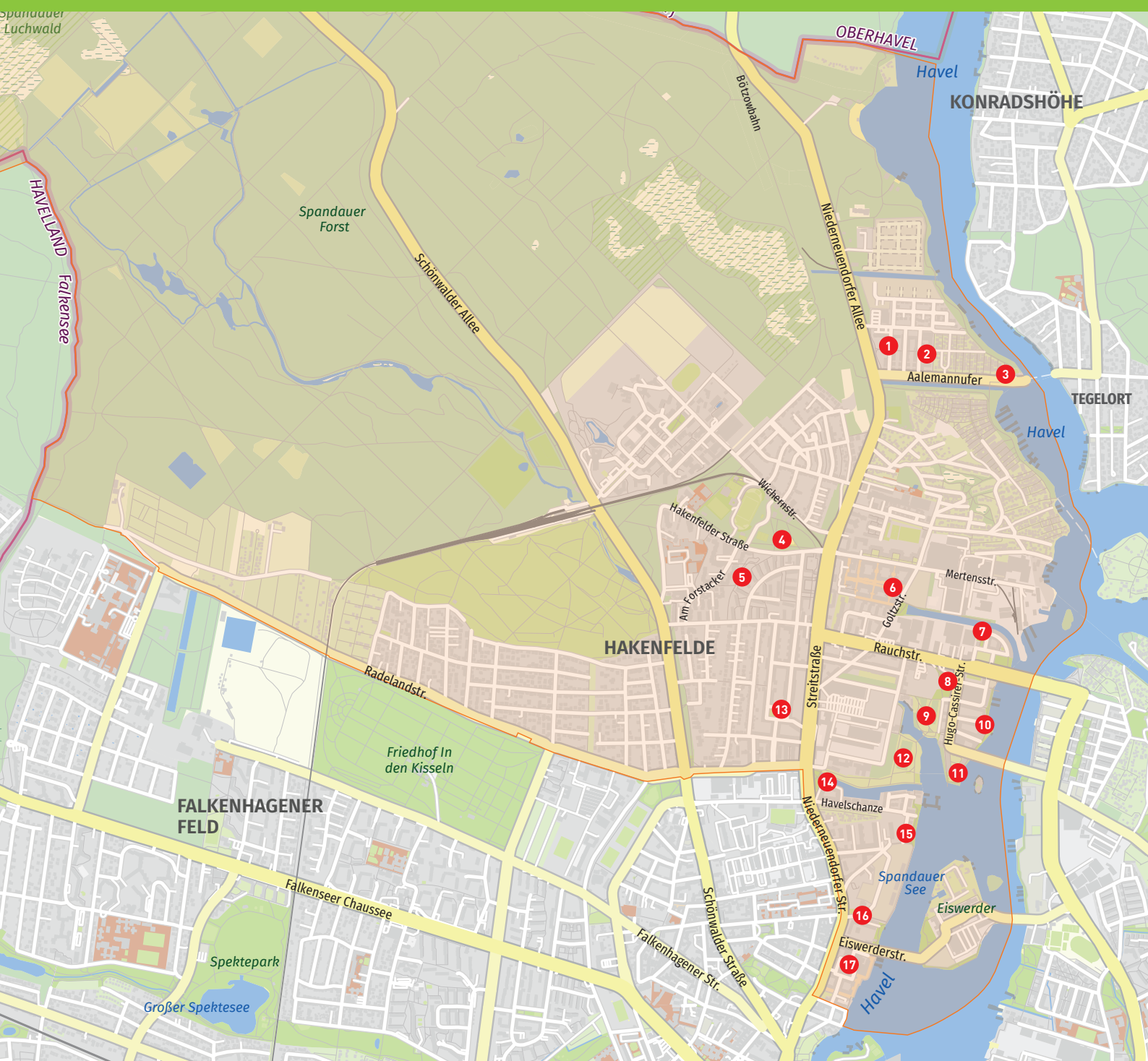
KKS: Kleinkinder-Spielplatz (0-5 Jahre)
 KS: Kinder-Spielplatz (6-12 Jahre)
 JS: Jugend-Spielplatz (ab 12 Jahre)
 BS: Ball-Spielplatz





Wilhelmstadt		Klettern	Schaukeln	Rutschen	Seilbahn	Wasserspiel	Hüpfen, Hangeln, Balancieren	Wippen, Drehen	Buddeln Spielhaus	Ballspielen	Tischtennis	Trendsport
64	Schmidt-Knobelsd.-Str. / Seeburger Str. (bf. KS+BS)	■		■			■	■		■		
65	Päwesiner Weg / Am Bullengraben (KKS+KS)	■	■	■			■	■	■			
66	Ziegelhof (KKS)					■	■	■	■			
67	„Slavenburg“ Spandauer Burgwall (KKS+KS+BS)	■	■	■		■	■		■	■	■	
68	Hermann-Oxford-Promenade Höhe Sp. Burgwall											■
69	Hermann-Oxford-Prom. Höhe Schulenburgr. (KS)	■					■					
70	„Wasserbüffel“ Teltower Straße (KKS+KS)	■	■	■			■	■	■		■	
71	Wörther Platz (KS+BS)	■	■	■				■		■		
72	„Bauernhof“ Jägerstraße / Adamstraße (KKS+KS)	■	■	■		■	■	■	■			
73	„Ritterburg“ Földerichplatz (KKS+KS+BS)	■	■	■				■		■		
74	Freizeitsportanlage Am Südpark (KKS+KS+JS+BS)	■				■			■	■		■
75	Genfenbergstraße / Grimnitzsee (KKS+KS)	■	■	■			■		■		■	
76	Grimnitzstraße (KKS+KS)	■	■	■			■	■	■			
77	Im Südpark (KS+BS)	■	■	■	■		■	■	■	■		
78	Jaczostraße / Scharfe Lanke (KKS+KS+BS)	■	■	■	■	■	■	■	■	■	■	
79	„Havelfischer“ Scharfe Lanke / Haveldüne (KKS)	■	■	■			■		■			
Haselhorst/Siemensstadt												
80	Haveleckpark zwischen Glindowseestraße und Plauer-See-Straße (KKS+KS+BS)	■	■	■			■	■	■	■	■	■
81	Pulvermühlenweg beim Stadion Haselhorst (BS)									■		
82	„Biber-Spielplatz“ Grützmachergraben / Lünette (KKS+KS+BS)	■	■	■	■		■	■	■	■		
83	Haselhorster Damm/Saatwinkler Damm (KKS+KS)	■	■				■					
84	Grützmacherpark / Goldbeckweg (KKS+KS)	■	■	■	■		■	■	■			
85	Goldbeckweg (BS) Eingang über Spielhaus Goldbeckweg, täglich ab 14 Uhr									■		
86	Gorgasring (KKS barrierearm)	■	■			■	■	■	■			
87	Dihlmannstraße Wilhelm-von-Siemens-Park											■
88	Dihlmannstr. Wilhelm-v.-Siemens-Park (KKS+KS)	■	■	■	■		■	■	■		■	
89	„Drachen-Spielplatz“ Quellweg im Wilhelm-von-Siemens-Park (KKS)	■	■	■			■	■	■			
90	Jugendweg / Rohrdamm (KKS+KS)	■	■	■	■	■	■	■			■	
Gatow / Kladow												
91	Verlängerte Uferpromenade am Glienicker See / Moorloch (KS+BS)	■	■	■			■	■	■	■		
92	George-Caylay-Straße / Landstadt Gatow (KKS)	■	■									
93	Saint-Exupéry-Straße / Landstadt Gatow (KKS)	■		■				■	■			
94	Am Flugplatz / Landstadt Gatow (KKS+JS+BS)	■	■	■	■	■	■	■		■		■
95	Havelblick / Gustav-Haestkau-Straße (KS)	■	■	■			■	■				
96	Am Windmühlenberg (KS+BS)	■	■	■						■	■	
97	„Dorf-Land-Fluss“ Kl. Badew. / Alt-Gatow (KKS+KS)	■	■	■	■		■	■	■			
98	Waldschluchtpfad (KS)	■	■	■			■	■	■			
99	Imchenallee (BS)									■	■	
100	„Räuberspielplatz im Zauberwald“ Runebergweg (KKS+KS)	■	■	■	■		■	■	■			
101	Cladow-Center (KKS)							■				
102	zw. Dechtower Steig und Sakrover Landstraße											

Hakenfelde



Fast zwei Drittel dieses nördlichsten Ortsteils macht der Spandauer Forst aus, mit großen Wald- und Moorflächen. Der Spandauer Forst erweist sich mit seinen weitläufigen Spazier- und Radwegen (u.a. der Berliner Mauerweg und der Radweg Berlin-Kopenhagen) als ein vielbesuchtes und beliebtes Naherholungsgebiet. Der Ortsteil gewinnt auch zunehmend an Wohnqualität... und dazu gehören natürlich auch spannende öffentliche Spielplätze wie der Spielplatz im Hakenfelder Wäldchen und der neugestaltete Spielplatz im Poelzigpark.

- 1 Aalemannufer / Am Teufelsbruch
- 2 Aalemannufer / Zu den Fichtewiesen
- 3 Aalemannufer / Anlegestelle
- 4 „Zwergenwelt“ Waldpark Hakenfelder Straße
- 5 Am Forstacker / Walldürmer Weg

- 6 Goltzstraße/Pepitapromenade
- 7 Boca-Raton-Straße / Maselake-Kanal
- 8 „Am alten Kabelwerk“ Poelzigpark / Hugo-Cassirer-Straße
- 9 Havelwiesen / Hugo-Cassirer-Straße
- 10 An der Havelspitze / Franz-Meyer-Straße
- 11 An der Südspitze / Uferpromenade
- 12 Am Maselakepark
- 13 Wandsdorfer Platz
- 14 „Fischerbucht“ Hohenzollernpark Havelschanze
- 15 Schützenstraße
- 16 „Eine Welt“ Parkstraße
- 17 Krienicke Steig / Paula-Hirschfeldt-Steig

Aalemannufer / Am Teufelsbruch

(KS)



- Klettern
- Reifenschwinger
- Röhrenrutsche
- Seilbahn
- Hüpfplatten
- Balancieren
- Trampolin
- Wippen
- Buddeln
- Tischtennis

136

1

„Zwergenwelt“ Waldpark Hakenfelder Straße

(KKS+KS)



- Klettern
- Nestschaukel
- Rutschen
- Seilbahn
- Balancieren
- Reckstangen
- Drehscheibe
- Wippen
- Buddeln
- Spielanlage mit Förderanlage und „Zwergen“-Spielhäuschen
- Tischtennis

136, 139

4

Aalemannufer / Zu den Fichtewiesen

(KKS+BS)



- Klettern
- Schaukel, Kleinkindschaukel
- Rutschen
- Hüpfplatten
- Balancieren
- Wippen
- Spielhäuschen
- Streetball

136

2

Am Forstacker / Walldürner Weg

(KS+JS)



Hier soll langfristig ein neuer Spielplatz entstehen. Dieser wird im Jahr 2023 geplant und voraussichtlich in den Jahren 2024 und 2025 gebaut.

M45

5

Aalemannufer / Anlegestelle

(KS)



- Bekletterbarer Leuchtturm
- Schaukeln
- Hangeln
- Balancieren
- Hängenetze
- Wippen
- Runde Tischtennisplatte

136

3

Goltzstraße / Pepitapromenade

(KKS+KS)



- Klettern
- Nestschaukel
- Doppelschaukel
- Rutsche
- Wasserspiel
- Balancieren
- Reckstangen
- Wippen
- Buddeln
- Spielhaus
- Sandaufzug und Sandrad

139, 236, X36

6

Boca-Raton-Straße / Maselake-Kanal

(KS)

7



Dieser Spielplatz wird im
Jahr 2020 neu gestaltet.

.....

.....

.....

.....

BUS 139, 236

An der Havelspitze / Franz-Meyer-Straße

(KKS + KS)

10



- Klettern
- Schaukeln
- Rutschen
- Hüpfen
- Wippen

Buddeln

.....

.....

.....

.....

BUS 236

„Am alten Kabelwerk“ Poelzigpark/Hugo-Cassirer-Str. (KKS+KS+BS)

8



- | | |
|---------------------------|--------------------------------|
| Klettern | Kabeltrommelturn/Röhrenrutsche |
| Klettersteine | Gurtsteg |
| Kabeltrommelbrücke | Wackelbrücke |
| Kabeltrommelring mit Netz | Beispielbare Lok mit Wagons |
| Schaukeln | Bolzen |
| Nestschaukel | Calisthenic-Anlage |
| Rutschen | Slackline |

BUS 139, 236

An der Südspitze / Uferpromenade

(KS)

11



- Doppelschaukel
- Rutschen
- Drehen
- Buddeln

.....

.....

.....

.....

BUS 236

Havelwiesen / Hugo-Cassirer-Straße

9



Fünf wegebegleitende
Mehrgenerationen-Fitnessgeräte

.....

.....

.....

.....

BUS 236

Am Maselakepark

(KKS+KS)

12



- Klettern
- Schaukeln
- Hangeln
- Balancieren

Sonnendächer
 Chill-Liegen

.....

.....

.....

.....

BUS 139, 236

Wansdorfer Platz

(KKS+KS+BS)

13



- Turm zum Klettern
- Bekletterbarer Bagger
- Rutschen
- Balancieren
- Spiel-Bauwagen
- Buddeln
- Streetball
- Bolzen
- Tischtennis

Dieser Spielplatz wird im Jahr 2020 neu gestaltet.

BUS 136, 236

„Eine Welt“ Parkstraße

(KKS+KS)

16



- Klettern
- Kletterwand
- Schaukeln
- Röhrenrutsche
- Trampolin
- Hüpfplatten
- Drehen
- Wippen
- Buddeln

BUS 136, 236

„Fischerbucht“ Hohenzollernpark Havelchanze

(KS)

14



- Klettern
- Schaukeln
- Nestschaukel
- Wasserspiel
- Balancieren
- Hängenetze
- Wackelschiff
- Wippen

BUS 136, 236

Schützenstraße

(KS)

15



Hier wird voraussichtlich in den Jahren 2022/2023 ein neuer Spielplatz entstehen.

BUS 136, 236

Krienicke Steig / Paula-Hirschfeldt-Steig

(KKS+KS)

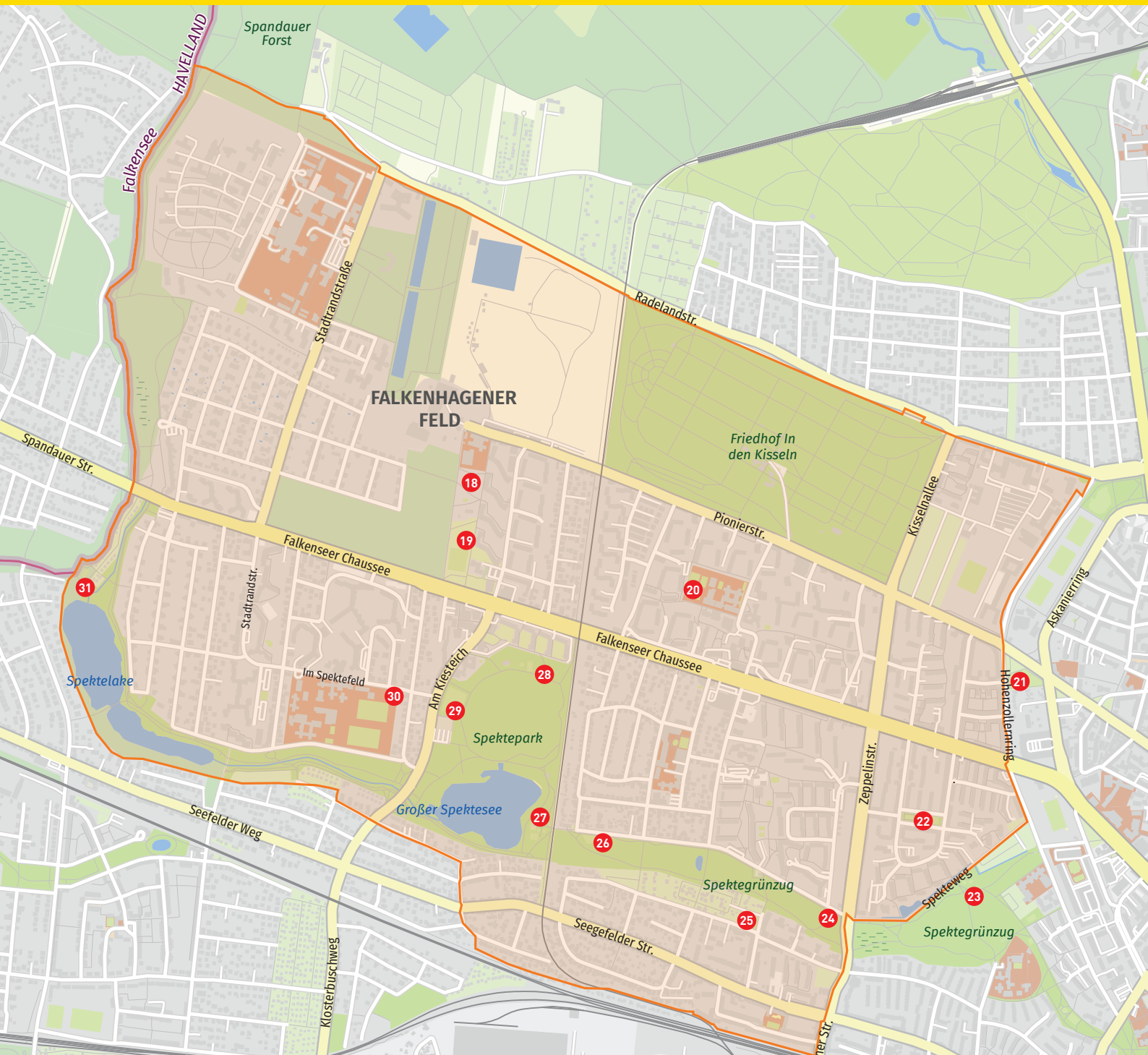
17



- Klettern
- Hoher Turm
- Schaukeln
- Röhrenrutsche
- Wippen
- Buddeln
- Spielhäuschen

BUS 136, 236

Falkenhagener Feld



In diesem Ortsteil entstand eine städtische Großsiedlung. Die südliche Grenze des Falkenhagener Feldes bildet der Spektegrünzug, ein Naherholungsgebiet für die Bewohner der Siedlung. Am Spektensee und rund um das gesamte Naturschutz- und Landschaftsschutzgebiet kommen Spaziergänger und Radfahrer auf ihre Kosten und können die Natur pur erleben, aber auch eine BMX- und Parcours-Anlage, ein 18 Meter hoher Kletterfelsen und ein Mehrgenerationen-Fitness-Parcours stehen zur Verfügung. Der barrierefreie Spielplatz am Falkenhagener Tor ist ebenfalls einen Besuch wert.

- 18 Wasserwerkstraße
- 19 Wasserwerkstraße Bauspielplatz (pädagogisch betreut)
- 20 Hermann-Schmidt-Weg/Westerwaldstraße
- 21 Falkenhagener Tor (barrierefrei)
- 22 Germersheimer Platz
- 23 Spekteweg in den Spektewiesen
- 24 Zeppelinstraße / Spekteweg
- 25 An der Kappe / Schulzenstraße
- 26 Spekteweg an der Bötzowbahn
- 27 Am Spektensee
- 28 JugendHotSpot im nördlichen Spektepark
- 29 Mehrgenerationenplatz Am Kiesteich
- 30 Im Spektefeld
- 31 „Wilde Kerle“-Bolzplatz Spektegrünzug am Berliner Mauerweg



- Hoher Kletterturm
- Schaukeln
- Röhrenrutsche
- Seilbahn
- Wasserspiel
- Drehscheibe
- Spielhäuschen
- Buddeln
- Beachvolleyball
- Tischtennis

134, 137, 337

Wasserwerkstraße Bauspielplatz



- Kletter-Parcours
- Spielschiff
- Bolzen
- Streetball
- Rollerfläche
- (pädagogisch betreut Montag-Freitag ab 13.30 Uhr)

134, 137, 337

Leila, 4 Jahre:

Wir machen immer ganz viel Matschepampe, wenn wir mit der Kita auf den Spielplatz gehen.



- Klettern
- Nest- und Doppelschaukel
- Reifenschwinger
- Röhrenrutsche
- Rutschen
- Seilbahn
- Hängebrücke
- Balancieren
- Reckstange
- Trampolin
- Drehscheibe
- Wippen
- Buddeln
- Spielhäuschen
- Bolzen
- Tischtennis

M37, 134, 137, 337

21



- Kletter- und Seillandschaft
- Kletterwände
- Nestschaukel
- Rutschen
- Seilbahn
- Berollbare Hängebrücke
- Trampolin
- Drehen
- Wippen
- Spielhäuschen
- Bolzen
- Streetball
- Tischtennis
- Jugendtreff

BUS 134

22



- Klettern
- Schaukel
- Nestschaukel
- Röhrenrutsche
- Holmrutsche
- Seilbahn
- Balancieren
- Hangeln
- Trampolin
- Wackelplatten
- Wippen
- Buddeln
- Spielhäuschen
- Bolzen

BUS M37, 130, 137, 337



Victoria, 28 Jahre:

Als ich mir vor vielen Jahren auf dem Spielplatz eine Schürfwunde zuzog, tröstete mich meine Oma mit den Worten: „Bis Du heiratest ist alles wieder gut!“ Sie hatte recht – heute bin ich glücklich verheiratet und die Wunde ist längst verheilt, aber den Tag auf dem Spielplatz vergesse ich nie.



23



- Bekletterbare Baumhäuser
- Nestschaukel
- Rutschen
- Hangeln
- Motorik-Parcours

BUS 130, 337

Zepelinstraße / Spekteweg

(JS+BS)

24



- Kletter-/Boulderwand
- Bolzen
- Streetball
- Rollerfläche

BUS 130

Spekteweg an der Bötzowbahn

(KKS+KS)

26



- Klettern
- Schaukeln
- Rutschen
- Seilbahn
- Hangeln
- Hüpfen
- Balancieren
- Wippen
- Buddeln

BUS 237

An der Kappe / Schulzenstraße

(KS)

25



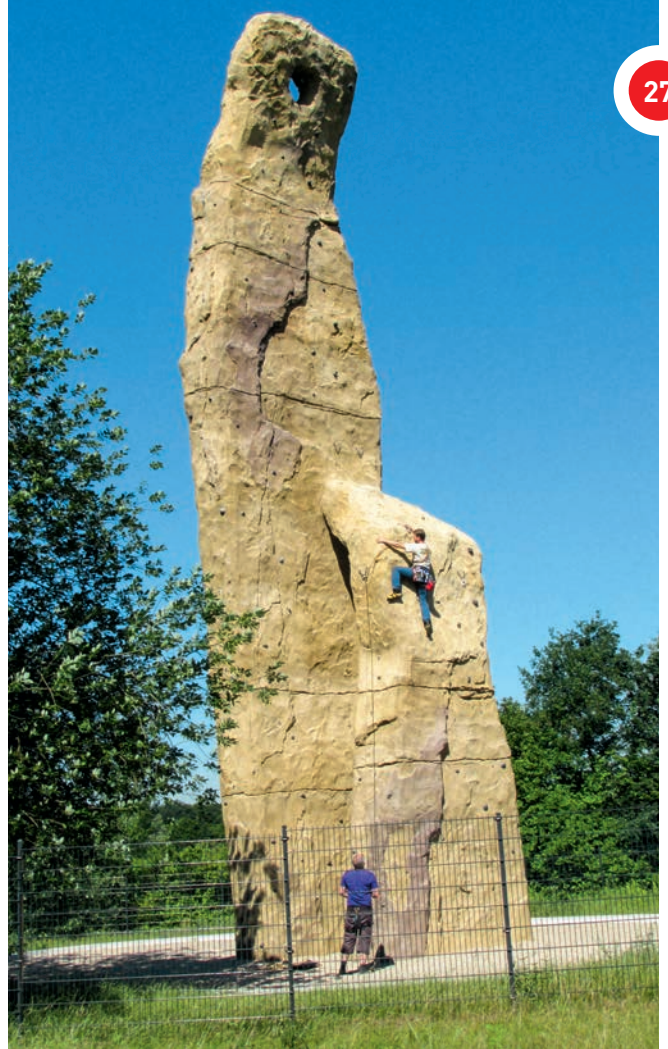
- Klettern
- Kletterwand
- Schaukeln
- Rutschen
- Balancieren
- Trampolin
- Hängematte

BUS 130, 237

Am Spektensee

(JS+BS)

27



- Betreuter Kletterfelsen (18 m Höhe), Nutzung über www.dav-landesverband-berlin.de
- Schaukeln
- Beachvolleyball

BUS 131, 237

JugendHotSpot im nördlichen Spektepark (JS+BS)

(JS+BS)

28



- Trampolin
- Hängematten
- Bolzen
- Streetball
- Parcours-Anlage
- Teilüberdachte BMX-Anlage
- Slacklinepfosten
- Barren

BUS M37, 131, 137

Im Spektefeld (KKS+KS)

(KKS+KS)

30



- Klettern
- Schaukeln
- Nestschaukel
- Rutschen
- Seilbahn
- Hangeln
- Drehen
- Buddeln

BUS M37, 131

Mehrgenerationenplatz Am Kiesteich

29



- Buddeln
- Tischtennis
- Fünf Stationen mit insgesamt 15 Mehrgenerationen-Fitnessgeräten
- 100 Meter Laufstrecke
- Schach-Tisch

BUS M37, 131, 137, 337

„Wilde Kerle“ – Bolzplatz Spektegrünzug am Berliner Mauerweg (BS)

31



- Bolzen
- Chill-Bänke

BUS M37, 137, 337



Der historische Teil Staakens ist durch das Dorf und die Gartenstadt Staaken geprägt, in der alljährlich das traditionelle Kinder- und Volksfest mit Festumzug stattfindet. Ende der 1950er- bis in die 1970er-Jahre entstanden im Ortsteil Großsiedlungen. Die Natur kommt in Staaken auch nicht zu kurz: Im Bereich des Hahneberges – mit seiner berühmten Festungsanlage dem Fort Hahneberg – befindet sich ein beliebtes Naherholungsgebiet. Die Festungsrüine kann besichtigt werden, wie auch die in der Nähe befindliche Sternwarte. Der Bullengrabengrünzug lädt zu einem ausgedehnten Spaziergang, einer Fahrradtour, zum Skaten oder zum Streetballspielen oder Bolzen am Magistratsweg ein.

- 32 Seegfelder Weg / Landesgrenze Wohnpark Hohenlohe
- 33 Ungewitterweg
- 34 Torweg / Isenburger Weg

- 35 Spandauer Straße
- 36 Hauptstraße
- 37 Am Rain
- 38 Helma-Bogen / Adelheid-Poninska-Straße
- 39 Pfarrer-Theile-Straße
- 40 Richard-Münch-Straße
- 41 Naturerfahrungsraum Cosmarweg / Spieroweg
- 42 Am Bullengraben / Magistratsweg
- 43 Cosmarweg
- 44 Egelpfuhlpark / Lutoner Straße
- 45 Räcknitzer Steig
- 46 „Die wilde 13“ Anschützweg

Seegefelder Weg / Landesgrenze Wohnpark Hohenlohe (KKS+KS)

32



- | | |
|--|--|
| <input type="checkbox"/> Klettern | <input type="checkbox"/> Hangeln |
| <input type="checkbox"/> Schaukeln | <input type="checkbox"/> Balanciestrecke |
| <input type="checkbox"/> Tor- und Nestschaukel | <input type="checkbox"/> Wippen |
| <input type="checkbox"/> Rutsche | <input type="checkbox"/> Buddeln |
| <input type="checkbox"/> Wendelrutsche | <input type="checkbox"/> unterfahrbare Sandtisch |
| | <input type="checkbox"/> Sitzgruppe |

Fertigstellung Ende 2020

BUS 237

Spandauer Straße (KS+BS)

(KS+BS)

35



- | | |
|--|--------------------------------------|
| <input type="checkbox"/> Klettern | <input type="checkbox"/> Hangeln |
| <input type="checkbox"/> Nestschaukel | <input type="checkbox"/> Reckstange |
| <input type="checkbox"/> Schaukeln | <input type="checkbox"/> Balancieren |
| <input type="checkbox"/> Rutschen | <input type="checkbox"/> Bolzen |
| <input type="checkbox"/> Röhrenrutsche | <input type="checkbox"/> Tischtennis |
| <input type="checkbox"/> Gurtsteg | <input type="checkbox"/> Sitzgruppe |

BUS M32

Ungewitterweg (KKS+KS+BS)

(KKS+KS+BS)

33



- | | |
|--|--------------------------------------|
| <input type="checkbox"/> Klettern | <input type="checkbox"/> Balancieren |
| <input type="checkbox"/> Schaukeln | <input type="checkbox"/> Wippen |
| <input type="checkbox"/> Rutschen | <input type="checkbox"/> Buddeln |
| <input type="checkbox"/> Röhrenrutsche | <input type="checkbox"/> Bolzen |
| <input type="checkbox"/> Seilbahn | <input type="checkbox"/> Tischtennis |
| <input type="checkbox"/> Hangeln | |

BUS 237

Hauptstraße (KKS+KS)

(KKS+KS)

36



- | | |
|---|-------------------------------------|
| <input type="checkbox"/> Klettern | <input type="checkbox"/> Reckstange |
| <input type="checkbox"/> Rutschen | <input type="checkbox"/> Wippen |
| <input type="checkbox"/> Wasserspiel mit gepflastertem Wasserlauf | |
| <input type="checkbox"/> Hangeln | |

BUS M32

Torweg / Isenburger Weg (KS+BS)

(KS+BS)

34



- | | |
|--|--------------------------------------|
| <input type="checkbox"/> Klettern | <input type="checkbox"/> Balancieren |
| <input type="checkbox"/> Kletterfelsen | <input type="checkbox"/> Hangeln |
| <input type="checkbox"/> Nestschaukel | <input type="checkbox"/> Drehen |
| <input type="checkbox"/> Schaukeln | <input type="checkbox"/> Bolzen |
| <input type="checkbox"/> Rutschen | <input type="checkbox"/> Streetball |
| <input type="checkbox"/> Röhrenrutsche | <input type="checkbox"/> Tischtennis |
| <input type="checkbox"/> Wasserspiel | <input type="checkbox"/> Sitzgruppe |

BUS 237

Am Rain (KKS+KS)

(KKS+KS)

37



- | | |
|--------------------------------------|--|
| <input type="checkbox"/> Klettern | |
| <input type="checkbox"/> Schaukeln | |
| <input type="checkbox"/> Rutschen | |
| <input type="checkbox"/> Hüpfplatten | |

BUS M32, M49

Helma-Bogen / Adelheid-Poninska-Straße

(KKS+KS)

38



- Klettern
- Nestschaukel
- Rutschen
- Röhrenrutsche
- Seilbahn
- Balancieren
- Spielhäuschen

BUS M37, M49

Naturerfahrungsraum Cosmarweg / Spierweg

(KKS+KS)

41



- Die Natur in ihrer Vielfalt erleben, daher keine üblichen Spielgeräte!
- Wird pädagogisch betreut

BUS M32, M37, X49, 131

Pfarrer-Theile-Straße

(KKS+KS)

39



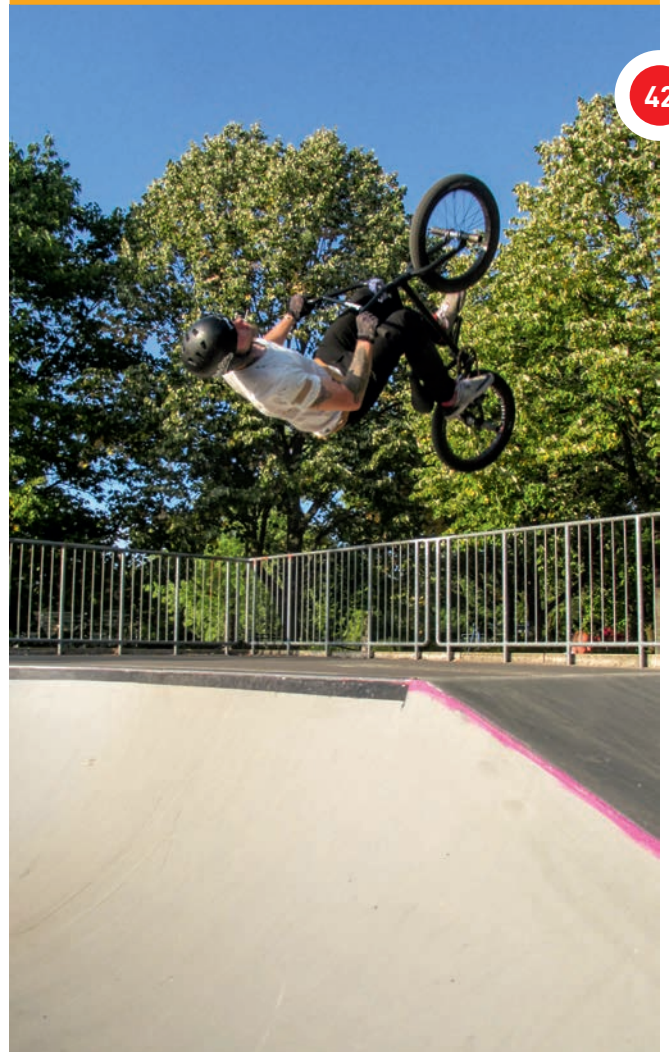
- Klettern
- Schaukeln
- Rutschen
- Hangeln
- Balancieren
- Hüpfplatten
- Wippen
- Buddeln

BUS M37, M49

Am Bullengraben / Magistratsweg

(KS+JS+BS)

42



- Klettern
- Kletterspinne
- Röhrenrutsche
- Wasserspiel
- Balancieren
- Buddeln
- Bolzen
- Streetball
- Tischtennis
- Skateanlage

BUS M32, 131

Richard-Münch-Straße

(BS)

40



- Bolzen
- Streetball

BUS M37, X49

43




- Klettern
- Kletterfelsen
- Schaukeln
- Rutschen
- Röhrenrutsche
- Seilbahn
- Wasserspiel mit gepflastertem Wasserlauf
- Trampolin
- Wippen
- Drehen
- Spielhäuschen
- Bolzen
- Streetball
- Beachvolleyball
- Federball
- Tischtennis
- Rollerfläche

131

Lina, 13 Jahre:

Beim Schaukeln in den Himmel schauen und ich vergesse alles um mich herum.



44



- Doppelschaukel
- Reckstangen
- Drehen
- Streetball
- Tennis
- Federball

Neugestaltung ist in Planung.

M37, 131, 137

45



- Streetball
- Rollerfläche
- Skaten

M37, 131

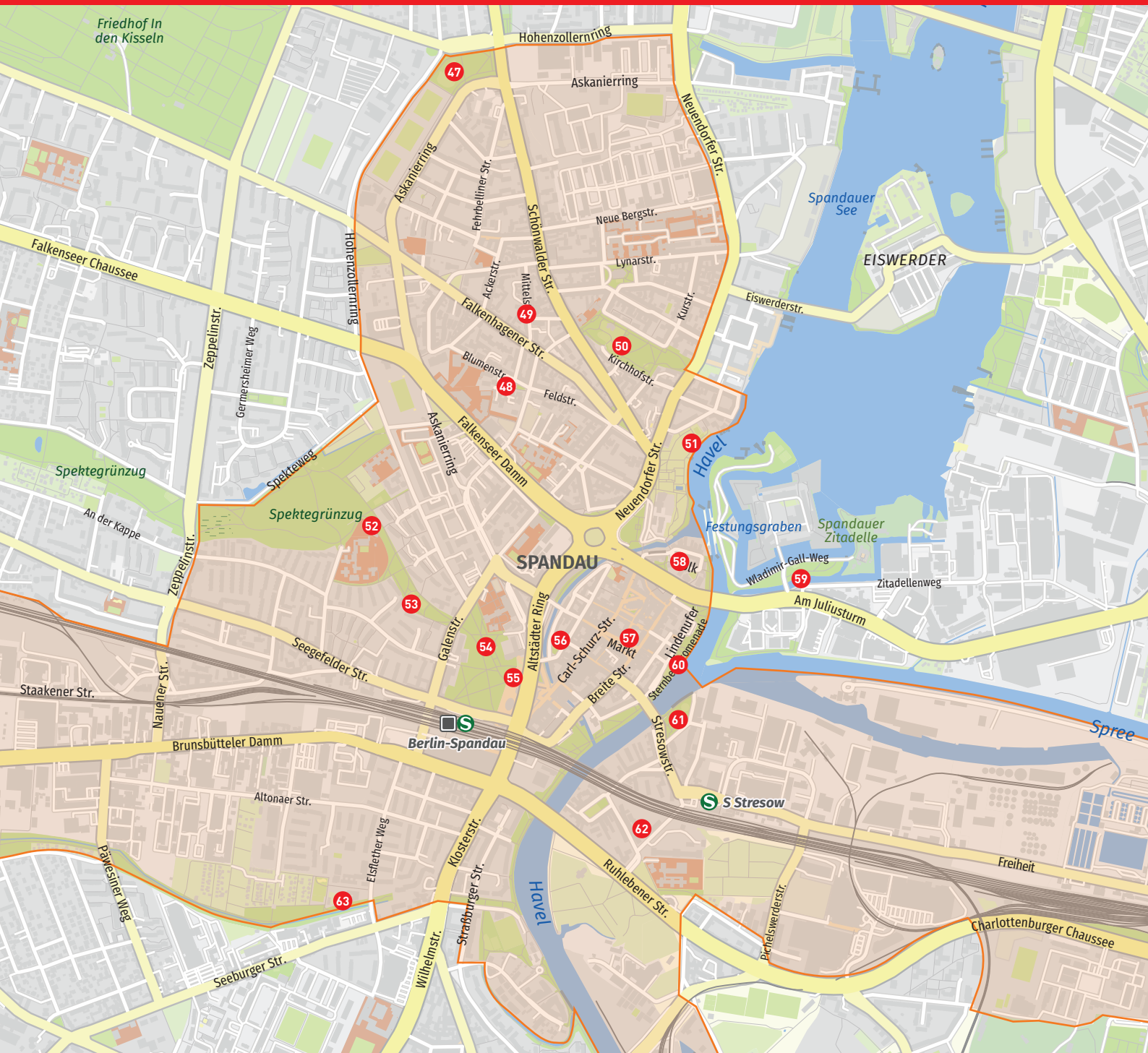
46



- Klettern
- Nestschaukel
- Gurtschwinge
- Rutschen
- Balancieren
- Gurtsteg
- Reckstangen
- Bolzen
- Tischtennis

M37, M49, X49, 131

Spandau Mitte



Spandaus Mitte ist der namensgebende Ortsteil im Bezirk Spandau. Das kulturelle Zentrum Spandaus ist die Altstadt mit ihrer Fußgängerzone und bedeutende Bauwerke wie z.B. die St.-Nikolai-Kirche und das älteste Gebäude Spandaus, das „Gotische Haus“. Das benachbarte Einkaufszentrum Spandau Arcaden lädt ebenfalls zum Bummeln ein. Im ältesten Stadtteil Spandaus, dem Kolk, stehen Reste der Stadtmauer und in der Fußgängerzone der Altstadt hat das Projekt „Raum für Kinderträume“ einen Parcours mit verschiedenen Lernspiel- und Geschicklichkeitsspielgeräten aufgestellt. In Spandaus Mitte gibt es seit neuestem auch ein „Dschungeldorf“ am Fehrbelliner Tor!

- 47 „Dschungeldorf“ Fehrbelliner Tor
- 48 Feldstraße / Blumenstraße
- 49 Mittelstraße
- 50 Koeltzpark

- 51 Wröhmännerpark
- 52 Jenneweg
- 53 „Zirkus“ Neuhausweg und Glacisweg
- 54 Münsinger Park
- 55 Altstädter Ring
- 56 Remisenplatz / Judenstraße
- 57 Fußgängerzone der Altstadt
- 58 Im Kolk / Behnitz
- 59 „Fledermäuse am Turm“ an der Zitadelle
- 60 Lindenufer
- 61 Stresowpark / Obermeierweg
- 62 Plantage / Grunewaldstraße
- 63 Elslether Weg

„Dschungeldorf“ Fehrbelliner Tor

(KKS+KS)

47



- Klettern
- Nestschaukel
- Rutschen
- Seilbahn
- Wasserspielgerät
- Hangeln
- Hängebrücke
- Balancieren
- Wippen
- Spielhäuschen
- Buddeln
- Tischtennis

M45, 671

Koeltzpark

(KKS+KS+BS)

50



- Kletterfelsen
- Sechseckschaukel
- Reifenschwinger
- Rutsche
- Seilbahn
- Wasserspielgerät
- Balancieren
- Reckstange
- Hüpfplatten
- Wippen
- Spielhäuschen
- Buddeln
- Bolzen
- Streetball
- Tischtennis
- Calisthenic-Anlage

M45, 136, 671

Feldstraße / Blumenstraße

(KKS+KS)

48



Hier wird voraussichtlich
in den Jahren 2022/2023 ein
neuer Spielplatz entstehen.

130, 134, 137, M37

Mittelstraße

(KS+JS)

49



- Turm zum Klettern
- Rutschen
- Wasserspiel mit gepflastertem Wasserlauf und Liegebrett
- Hangeln
- Wippen
- Drehen
- Tischtennis
- Calisthenic-Anlage
- Bewegungsparcours
- Rollerfläche
- Schach-Tisch

M45, 134, 671

Wröhmännerpark

(KKS+BS)

51



- Nestschaukel
- Rutschen
- Wackelsteg
- Trampolin
- Drehen
- Wippen
- Spielhäuschen
- Buddeln
- Bolzen
- Klangstäbe

X33, 136, 137



- Klettern
- Rutschen
- Hangeln
- Balancieren
- Reckstange
- Bolzen

BUS 337



- Schaukeln
- Rutschenhügel
- Wasserrinne
- Gurtsteg
- Trampolin
- Wippen
- Tischtennis
- Rollerfläche

BUS 135, 237, 337, 638



- Streetball
- Schach-Spielfeld

BUS 135, 237, 337, 638



- Klettern
- Schaukeln
- Rutschen
- Hangeln
- Balancieren
- Hüpfplatten
- Wippen
- Spielhäuschen
- Buddeln
- Bolzen
- Streetball
- Löwe mit Schalltrichter

BUS 130, 237



- Rutschen
- Wasserspiel
- Balancieren
- Wippen
- Boule
- Tischtennis
- Schach-Spielfeld

BUS X33, 337

57



- 6 Lernspielgeräte:
- Vagabund
 - Labyrinth
 - Dribbler
 - Glasprisma
 - Kling-Klang-Scheibe
 - Spieltisch „Was Kuhnst Du?“
 -
 -

BUS X33, 133

58



- 🪜 Klettern
- 🪜 Nestschaukel
- 🔴 Rutschen
- 🌊 Wasserspiel mit gepflastertem Wasserlauf
- 🌀 Wippen

BUS X33

59



- 🪜 Klettern
- 🔴 Rutschen
- 🌀 Hangeln
- 🌀 Balancieren

BUS X33



- Klettern
- Kletterspinne
- Nestschaukel
- Rutschen
- Trampolinhügel
- Balancieren
- Wippen
- Buddeln

BUS X33, 130



- Klettern
- Kletterfelsen
- Schaukeln
- Rutschen
- Hangeln
- Reckstangen
- Trampolin
- Hängebrücke
- Drehring
- Wippen
- Spielhaus
- Bolzen
- Streetball
- Tischtennis

BUS M45, 130



- Klettern
- Reifenschwinger
- Rutschen
- Hängematte
- Buddeln
- Runder Bolzplatz
- Tischtennis
- Murnelspiel

BUS 130



- Klettern
- Schaukeln
- Reifenschwinger
- Rutschen
- Hangrutsche
- Seilbahn
- Gurtsteg
- Drehen
- Bolzen
- Volleyball
- Murnelschlange

BUS M32, X33



Mit dem Südpark, Weinmeisterhöhe und Pichelsdorf verfügt die Wilhelmstadt über wasser-nahe Gebiete mit hohem Erholungswert im Süden. Auch der Norden ist mit der Schiffstankstelle und Schiffsbunkerstation Spandau, zugleich Flusskreuzfahrtterminal, ausgesprochen „wasserlastig“.

Eine einzigartige Einrichtung ist die vom Bezirk betriebene Freizeitsportanlage Südpark mit verschiedensten Sport- und Spielmöglichkeiten.

- 64 Schmidt-Knobelsdorf-Straße / Seeburger Straße (barrierefrei)
- 65 Päwesiner Weg / Am Bullengraben
- 66 Ziegelhof
- 67 „Slavenburg“ Spandauer Burgwall
- 68 Hermann-Oxford-Promenade Höhe Spandauer Burgwall

- 69 Hermann-Oxford-Promenade Höhe Schulenburgbrücke
- 70 „Wasserbüffel“ Teltower Straße
- 71 Wörther Platz
- 72 „Bauernhof“ Jägerstraße / Adamstraße
- 73 „Ritterburg“ Förderichplatz
- 74 Freizeitsportanlage Am Südpark
- 75 Genfenbergstraße / Grimmnitzsee
- 76 Grimmnitzstraße
- 77 Im Südpark
- 78 Jaczostraße / Scharfe Lanke
- 79 „Havelfischer“ Scharfe Lanke / Haveldüne

Schmidt-Knobelsdorf-Straße / Seeburger Straße (barrierefreier KS+BS)

64



- Klettern
- Kletterwand
- Rutschen
- Stufenreck
- Rollstuhlkarussell
- Bolzen
- Streetball

BUS M37, 131, 137

„Slavenburg“ Spandauer Burgwall

(KKS+KS+BS)

67



- Klettern
- Kletterburg
- Dreierschaukel
- Nestschaukel
- Rutschen
- Balancieren
- Wasserspiel
- Buddeln
- Bolzen
- Streetball

BUS M37, 136, 137, 236

Päwesiner Weg / Am Bullengraben

(KKS+KS)

65



- Klettern
- Nestschaukel
- Rutschen
- Balancieren
- Trampolin
- Drehen

BUS M32

Hermann-Oxford-Promenade Höhe Spandauer Burgwall

68



- Fünf Mehrgenerationen-Fitnessgeräte

BUS 136, 236

Ziegelhof

(KKS)

66



- Wasserspiel
- Matschtisch
- Balancieren
- Wippen
- Buddeln

BUS M37, 137, 638

Hermann-Oxford-Promenade Höhe Schulenburgbrücke

(KS)

69



- Klettern
- Balancieren
- Reckstangen

BUS 131

„Wasserbüffel“ Teltower Straße

(KKS+KS+BS)

70



- Klettern
- Wasserbüffel zum Beklettern
- Nestschaukel
- Rutschen
- Balancieren
- Wippen
- Buddeln
- Tischtennis

BUS M45, 131

„Ritterburg“ Förderichplatz

(KKS+KS+BS)

73



- Klettern
- Schaukeln
- Rutschen
- Wippen
- Bolzen
- Streetball

BUS 131, 136, 236

Wörther Platz

(KS+BS)

71



- Klettern
- Schaukeln
- Rutschen
- Wippen
- Bolzen
- Streetball

BUS 131, 136, 236

Freizeitsportanlage Am Südpark

(KKS+KS+JS+BS)

74



- Klettern
- Wasserspielbereiche
- Spielschiff
- Beachvolleyball
- Streetball
- Tennis
- Federball
- Slacklinepfosten
- Mehrgenerationen-Fitnessgeräte
- Schach-Spielfeld

BUS 131, 134, 135, 638

„Bauernhof“ Jägerstraße / Adamstraße

(KKS+KS)

72



- Klettern
- Nestschaukel
- Rutschen
- Wasserspiel
- Trampolin
- Balancieren
- Wippen
- Buddeln
- Spielkauffladen

BUS 131, 136, 236

Genfenbergstraße / Grimnitzsee

(KKS+KS)

75



- Klettern
- Kletterwand
- Nestschaukel
- Sechseckschaukel
- Rutsche
- Hohe Rutsche
- Hangeln
- Balancieren
- Reckstangen
- Spielhäuschen
- Tischtennis

Neugestaltung in 2020/21

BUS 136, 236

76



- Klettern
- Nestschaukel
- Rutsche
- Podest mit Rutsche
- Balancieren
- Trampoline
- Wippen
- Stehkarussell
- Buddeln
- Spielhäuschen
- unterfahrbare Sandtisch
- Sitzgruppe

Fertigstellung Ende 2020

BUS 136, 236

77



- Klettern
- Schaukeln
- Röhrenrutsche
- Seilbahn
- Balancieren
- Hangeln
- Trampolin
- Hüpfplatten
- Gurtsteg
- Wippen
- Buddeln
- Spielhäuschen
- Bolzen

BUS 131, 134, 135, 638

78



- Kletterturm
- Schaukeln
- Röhrenrutsche
- Seilbahn
- Wasserspiel
- Hüpfplatten
- Wippe
- Bolzen
- Streetball
- Tischtennis

BUS X34, X49, 134, 136, 236

79



- Klettern
- Nestschaukel
- Rutschen
- Gurtsteg
- Holzsteg
- Buddeln
- Spielhäuschen

BUS X34, 134

Haselhorst/Siemensstadt



Die Ortsteile Haselhorst und Siemensstadt grenzen im Westen an die Havel und östlich an den Bezirk Charlottenburg-Wilmersdorf.

Die Zitadelle mit dem Juliierturm, eine Renaissance-Festung, ist einer der wichtigsten und bekanntesten touristischen Anlaufpunkte des Bezirks Spandau und der Stadt Berlin.

Der Ortsteil Haselhorst ist zum einen ein Industriestandort, aber auch durch die Wasserlage ein interessanter Ort zum Wohnen geworden.

Siemensstadt ist nicht nur von Industrie- und Werksanlagen geprägt, sondern bietet neben dem weitläufigen Stadtpark Jungfernheide und dem Wilhelm-von-Siemens-Park, in dem auch ein Drachenspielplatz integriert ist, auch ein Freizeit- und Sportzentrum.

In Siemensstadt kommt sogar Westernstimmung auf. In „Town Old Texas“, einer historischen Westernstadt, können sich Besucher – nach Voranmeldung – in den Wilden Westen begeben.

Der barrierearme Spielplatz Gorgasring ist ebenfalls einen Besuch wert.

- 80 Haveleckpark zwischen Glindowseestraße und Plauer-See-Straße
- 81 Pulvermühlenweg beim Stadion Haselhorst
- 82 „Biber-Spielplatz“ am Grützmachergraben / Lünette
- 83 Haselhorster Damm / Saatwinkler Damm
- 84 Grützmacherpark / Goldbeckweg
- 85 Goldbeckweg
- 86 Gorgasring (barrierearm)
- 87 Dihlmannstraße im Wilhelm-von-Siemens-Park
- 88 Dihlmannstraße im Wilhelm-von-Siemens-Park
- 89 „Drachen-Spielplatz“ Quellweg im Wilhelm-von-Siemens-Park
- 90 Jugendweg / Rohrdamm

Haveleckpark zw. Glindowseestr. + Plauer-See-Straße (KKS+KS+BS)

80



- Klettern
- Nest- und Doppelschaukel
- Gurtschwingen
- Rutschen
- Reckstangen
- Drehen
- Spielhäuschen
- Bolzen
- Streetball
- Tischtennis
- Slacklinepfosten

139, 236

„Biber-Spielplatz“ am Grützmachergraben / Lünette (KKS+KS+BS)

82



- „Biberbau“ zum Klettern
- Nestschaukel
- Rutschen
- Seilbahn
- Reckstangen
- Hängernetz
- Stehwippe
- Spielhäuschen
- Bolzen
- Streetball

139

Haselhorster Damm / Saatwinkler Damm (KKS+KS)

83



- Klettern
- Nestschaukel
- Schaukel
- Hängematten
- Trampolin
- Gurtsteg

Fertigstellung Ende 2020

133, X33

Pulvermühlenweg beim Stadion Haselhorst (BS)

81



- Bolzen
- Streetball

236, X33, X36

Grützmacherpark / Goldbeckweg (KKS+KS)

84



- Klettern
- Schaukeln
- Rutschen
- Berg und Tal aus Edelstahl zum Beklettern und Rutschen
- Seilbahn
- Reckstangen
- Hangeln
- Trampolin
- Drehscheibe
- Drehen
- Wippen
- Buddeln
- Spielschiff

236

Goldbeckweg

(BS)

85



Eingang über
Spielhaus Goldbeckweg,
täglich ab 14 Uhr

- Bolzen
- Streetball

BUS 236

Dihlmannstraße im Wilhelm-von-Siemens-Park

(KKS+KS)

88



- Klettern
- Doppelschaukel
- Nestschaukel
- Rutschen
- Röhrenrutsche
- Seilbahn
- Reckstangen

- Hüpfplatten
- Balancieren
- Drehscheibe
- Spielhäuschen
- Tischtennis

BUS 123

Gorgasring

(barrierearmer KKS)

86



- Klettern
- Nestschaukel
- Wasserspiel mit gepflastertem
Wasserlauf und Liegebrettern
- Trampolin

- Wippen
- Spielhäuschen

BUS X33, 133, 236

„Drachen-Spielplatz“ Quellweg im Wilhelm-von-Siemens-Park

(KKS)

89



- Klettern
- Kleine Burg mit Turm
- Tampenschaukel
- Rutschen
- Hangeln

- Balancieren
- Wippen
- Buddeln

BUS 123

Dihlmannstraße im Wilhelm-von-Siemens-Park

87



- 3 Stationen mit insgesamt
7 Mehrgenerationen-
Fitnessgeräten

BUS 123

Jugendweg / Rohrdamm

(KKS+KS)

90



- Klettern
- Dreierschaukel
- Nestschaukel
- Rutschen
- Seilbahn
- Wasserspiel
- Hangeln

- Balancieren
- Hüpfplatten
- Reckstangen
- Drehring
- Stehwippe
- Tischtennis

BUS 123, 139



Diese beiden Ortsteile bilden den Süden des Bezirks.

In Gatow genießen die Bewohner die Vorteile von Stadt und Land zugleich, als „Dorf in der Großstadt“. Gatow liegt zwischen Havel und Gatower Feldflur in geradezu ländlicher Idylle.

Kladow gilt als Dorf in der Millionenstadt Berlin mit historischem Dorfkern. Besonderheiten sind der Groß-Glienicker-See mit Badestelle und Spielplatz, der ehemalige Flugplatz Gatow und die BVG-Fähre von Wannsee über die Havel zum Kladower Hafen. Dort angekommen bieten sich Erholungsmöglichkeiten im Gutspark Neukladow oder Spielspaß auf dem „Räuberspielplatz“ am Runebergweg.

- 91 Verlängerte Uferpromenade am Glienicker See / Moorloch
- 92 George-Caylay-Straße / Landstadt Gatow
- 93 Saint-Exupéry-Straße / Landstadt Gatow
- 94 Am Flugplatz / Landstadt Gatow
- 95 Havelblick / Gustav-Haestkau-Straße
- 96 Am Windmühlenberg
- 97 „Dorf-Land-Fluss“ Kleine Badewiese / Alt-Gatow
- 98 Waldschluchtpfad
- 99 Imchenallee
- 100 „Räuberspielplatz im Zauberwald“ Runebergweg
- 101 Cladow-Center Kladower Damm / Ritterfelddamm
- 102 zwischen Dechtower Steig und Sakrower Landstraße

Verlängerte Uferpromenade am Glienicker See / Moorloch (KS+BS)

91



- Klettern
- Kletterfelsen
- Schaukeln
- Rutschen
- Trampolin
- Balancieren
- Wippen
- Spielschiff
- Beachvolleyball

BUS 234

Am Flugplatz / Landstadt Gatow (KS+JS+BS)

94



- Kletterturm
- Schaukeln
- Röhrenrutsche
- Seilbahn
- Wasserspiel mit Wasserrinne
- Trampolinband
- Hängematten
- Wippen
- Bolzen
- Streetball
- Calisthenic-Anlage
- Rollerfläche

BUS 135

Georg-Caylay-Straße / Landstadt Gatow (KKS)

92



- Klettern
- Schaukeln
- Buddeln

BUS X34, 135, 638

Havelblick / Gustav-Haestkau-Straße (KS)

95



- Klettern
- Reifenschwinger
- Rutschen
- Trampolin
- Drehen
- Wippen
- Murmelspiel

BUS X34, 134

Saint-Exupéry-Straße / Landstadt Gatow (KKS)

93



- Klettern
- Rutschen
- Drehen
- Buddeln

BUS 135

Am Windmühlenberg (KS+BS)

96



- Klettern
- Nestschaukel
- Rutschen
- Bolzen
- Tischtennis

BUS X34, 134

„Dorf-Land-Fluss“ Kleine Badewiese / Alt-Gatow

(KKS+KS)

97



- Klettern
- Nest-Tampen- und Doppelschaukel
- Rutschen
- Spielturm mit Röhrenrutsche
- Seilbahn
- Hangeln
- Balancieren
- Wippen
- Buddeln
- Spielhäuschen
- Backtisch

BUS X34, 134, 334

„Räuberspielplatz im Zauberwald“ Runebergweg

(KKS+KS)

100



- Klettern
- Schaukeln
- Sechseckschaukel
- Hoher Turm mit Röhrenrutsche
- Seilbahn
- Trampolin
- Hängematte
- Gurtsteg
- Balancieren
- Wippen
- Beispielbares Piratenschiff und Holzskulpturen

BUS X34, 134, 697

Waldschluchtpfad

(KS)

98



- Klettern
- Kletterwand
- Nestschaukel
- Spielturm mit Röhrenrutsche
- Hangeln
- Wippen
- Drehen
- Buddeln
- Spielhäuschen

BUS X34, 134, 334

Cladow-Center Kladower Damm / Ritterfeldamm

(KKS)

101



- Drehen

BUS X34, 134, 234, 697

Imchenallee

(BS)

99



- Bolzen
- Streetball
- Tischtennis

BUS X34, 134, 234, 697

zwischen Dechtower Steig und Sakrower Landstraße

102



Hier wird voraussichtlich in den Jahren 2022/2023 ein neuer Spielplatz geplant.

BUS 134, 135, 234, X34, 697

Das Projekt „Raum für Kinderträume“

Gemeinsam mit seinen Partnern schafft das Bezirksamt Spandau im Projekt „Raum für Kinderträume“ saubere, sichere und attraktive Spielplätze. Das berlinweit einmalige Projekt unterstützt seit 2006 die Errichtung neuer und die Sanierung bestehender Plätze. Gemeinsam verbessern wir Spielflächen dauerhaft und fördern somit Kinder in ihrer Entwicklung.

Durch die Unterstützung von ehrenamtlichen Spielplatzpaten und Sponsoren ist es möglich, einige Spielplätze neu zu gestalten und mit umfangreicheren Spielmöglichkeiten auszustatten sowie die jährlichen Spandauer Spielplatztage durchzuführen.

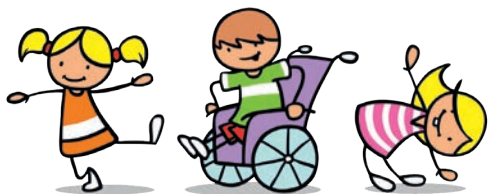
Interessante Informationen über das Projekt „Raum für Kinderträume“, die jährlichen Spandauer Spielplatztage, Spielplatzeröffnungen und Planungen sowie weitere Veranstaltungen findet Ihr auf unserer Website www.raum-fuer-kindertraeume.de.

Werdet auch Ihr Projektpartner und folgt dem guten Beispiel anderer Unternehmen, bietet dadurch Kindern Raum für Träume und Platz für Erfahrungen. Für Fragen zur individuellen Zusammenarbeit oder Fragen rund um das Projekt, Hinweisen sowie Anregungen könnt Ihr Euch gern an uns wenden unter kontakt@raum-fuer-kindertraeume.de.



Initiator des Projektes „Raum für Kinderträume“
Carsten Röding, Baustadtrat von 1999 bis 2016

Projektleitung, Ansprechpartnerin
Simone Maier, Bezirksamt Spandau von Berlin,
Telefon 030/ 90279-2363
simone.maier@ba-spandau.berlin.de



Werdet auch Ihr Spielplatzpate

Für eine gesunde und altersgerechte Entwicklung benötigen Kinder und Jugendliche saubere und sichere Spielplätze und Spielräume. Leider fallen Spielplätze häufig blindem Vandalismus zum Opfer, so dass Spielgeräte beschädigt werden. Sandflächen dienen verantwortungslosen Hundehaltern als Hundeklo.

Ziel der Spielplatzpatenschaften ist,

- interessierte und verantwortliche Bürgerinnen und Bürger an der Arbeit des Bezirksamtes in Bezug auf Sicherung und Erhaltung der Kinderspielplätze zu beteiligen
- das Interesse für und die Identifikation mit den vorhandenen Spielplätzen und den vorhandenen Spielanlagen zu fördern sowie Aufsicht und Verantwortung dafür zu übernehmen
- als Ansprechpartner für Kinder und Jugendliche sich für Toleranz und Verständnis untereinander einzusetzen und Kindern und Jugendlichen dabei zu helfen, ihre Interessen zu vertreten
- Spielplatzfeste oder Spielaktionen durchzuführen und damit u.a. auch soziale Kontakte zu verbessern.

Daher suchen wir...

... Bürgerinnen und Bürger, (Sport-)Vereine, Schulen oder Unternehmen, die sich allein oder zusammen mit anderen Interessierten regelmäßig um einen Spielplatz in Ihrer Nähe kümmern möchten.

Den Umfang des „Kümmerns“ bestimmt Ihr. Habt Ihr Interesse eine ehrenamtliche Patenschaft für einen Spielplatz zu übernehmen? Gern beraten wir zu den Möglichkeiten einer Spielplatzpatenschaft.

Ansprechpartnerin

Simone Maier
Bezirksamt Spandau von Berlin
Telefon 030/90279-2363
simone.maier@ba-spandau.berlin.de

Spielplatzschild



Alle öffentlichen Spandauer Spielplätze sind mit diesem Schild gekennzeichnet. Im Interesse aller Benutzer dieser Spielanlagen bitten wir das Hunde- und Rauchverbot einzuhalten, auf die Spielflächen keine Glasgegenstände mitzunehmen und auf Sauberkeit zu achten.

Spielplatztelefon bei Gefahrenstellen: Telefon 030/334 40 60

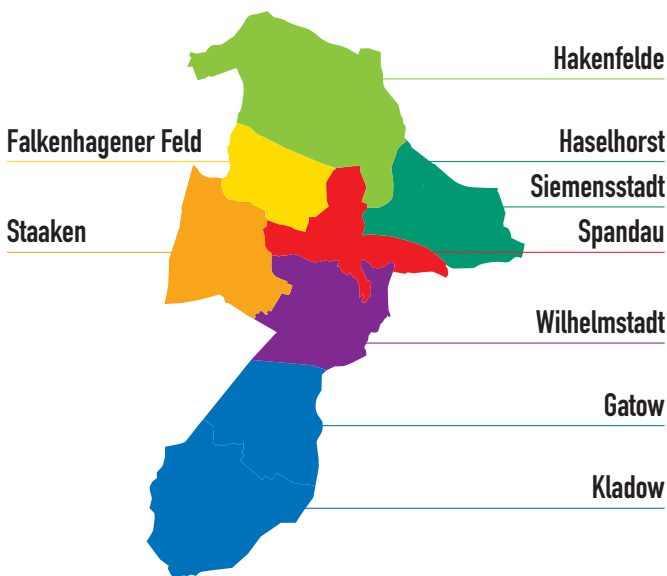
Die Spielplätze werden vom Straßen- und Grünflächenamt (SGA) angelegt und gepflegt. Auf allen Spielplatzschildern ist diese Rufnummer des Spielplatztelefons angegeben. Informieren Sie uns über eventuelle Gefahrenstellen, die Ihnen auf den Spielplätzen aufgefallen sind.

Bei einem Anruf wird der direkte Kontakt zu einem Mitarbeiter der Service-Einheit Spielplätze des SGA hergestellt. Oder melden Sie die Gefahrenstellen unter sga@ba-spandau.berlin.de.

So können dann die gemeldeten Gefahrenstellen schnellstmöglich behoben werden.

Die Spandauer Kieze

Diese Farbübersicht zeigt Euch die Spandauer Ortsteile. Anhand dieses Farbschemas leiten wir Euch durch diese Spielplatz-Broschüre. Viel Spaß beim Stöbern!



Dankeschön vom Projekt „Raum für Kinderträume“



Im Namen aller spielbegeisterten großen und kleinen Spandauerinnen und Spandauer ein herzliches Dankeschön an alle Sponsoren des Projektes „Raum für Kinderträume“ und die, die diese Broschüre finanziert haben.

VATTENFALL 



Partner für Spandau
Gesellschaft für Bezirksmarketing mbH



SPANDAU ARCADEN

CHARLOTTENBURGER BAUGENOSSENSCHAFT 

Gewobag 

1892

Berliner Bau- und
Wohngesellschaft
von 1892 eG

Florida Eis
BERLINER EIS MANUFAKTUR SEIT 1927



Herausgeber:

Bezirksamt Spandau von Berlin
Straßen- und Grünflächenamt
und Projekt „Raum für Kinderträume“
Ottenbuchtstraße 35, 13599 Berlin

Redaktion und alle Spielplatzfotos:

Simone Maier, Projektleitung
Telefon 030/90279-2363
simone.maier@ba-spandau.berlin.de

Grafik Design: www.babst-graphic-design.de

Illustrationen: fotolia ©Robert Kneschke

Stadtteilkarten: ©mapz.com – Map Data: OpenStreetMap ODbL

Redaktionsschluss: März 2020

Nachdruck – auch auszugsweise – oder Fotokopien dürfen nur mit Quellenangaben und ausdrücklicher Genehmigung des Herausgebers erfolgen.